



Nieuw vergoedingsysteem

01/04/2010

NVS

- Heeft betrekking op de vergoedbare specialiteiten volgens het KB 21/12/2001
- Geldt niet voor zuurstof (nieuwe wijzigingsclausule op conventie op komst)
- Geldt niet voor:
 - Contraceptiva, enkel terugbetaald voor jongeren < 21 jaar
 - Analgetica
 - Actieve verbandmiddelen }
=> terugbetaling mits toelating
 - Medische voeding
- Geldt zeker niet voor producten niet terugbetaald door het RIZIV

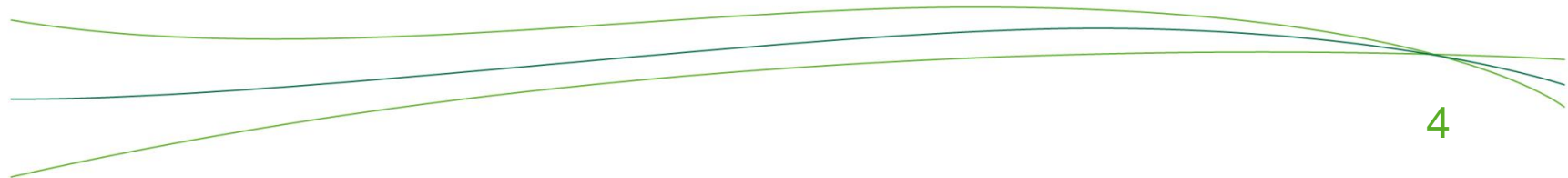
NVS

- Gebaseerd op de prijs af-fabriek en bestaat uit:
 - Economische marge
 - Vast basishonorarium
 - Specifieke honoraria
- Een vast basishonorarium omwille van het beroep:
 - Valideren van het voorschrift
 - Afleveren, informatie en advies verstrekken
 - Registratie gegevens
 - Overdracht gegevens naar TD en Overheid

NVS: Nieuwe publieksprijs



Prijs af-fabriek (gepubliceerd door het RIZIV)



NVS: nieuwe publieksprijs



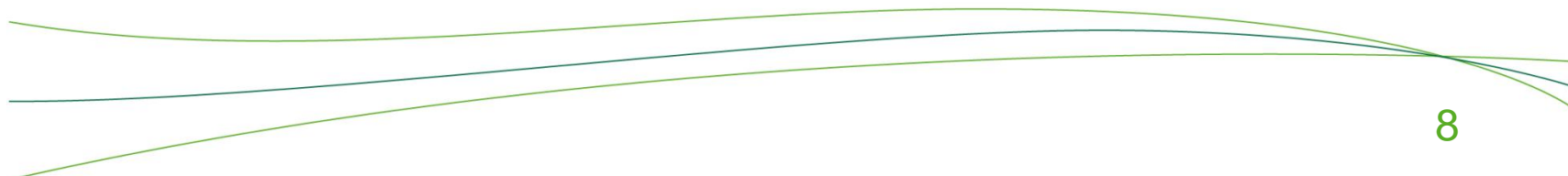
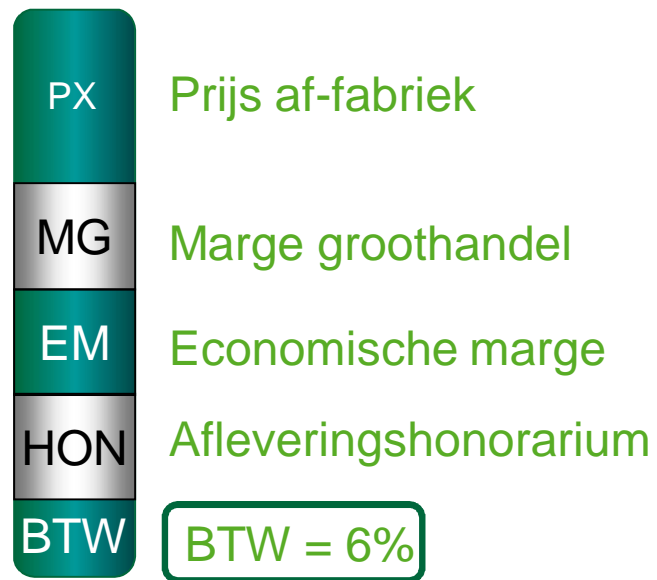
NVS: nieuwe publieksprijs



NVS: Nieuwe publieksprijs



NVS: Nieuwe publieksprijs



NVS: Nieuwe publieksprijs

- Voorbeeld

Solu-Medrol 3 x 40mg

PX: €9,59

Marge groothandel: €1,44 (15% van €9,59)

Economische marge: €0,58 (6,04% van €9,59)

Basishonorarium: €3,88

—————
€15,49 x 1,06 = €16,42

NVS: Nieuwe publieksprijs

- Voorbeeld

Codiovane 98 compr. 160mg/25mg

PX: € 79,81

Marge groothandel: € 2,30

+ € 0,58 (0,9% van € 64,48)

Economische marge: € 3,624

+ € 0,396 (2% van € 19,81)

Basishonorarium: € 3,88

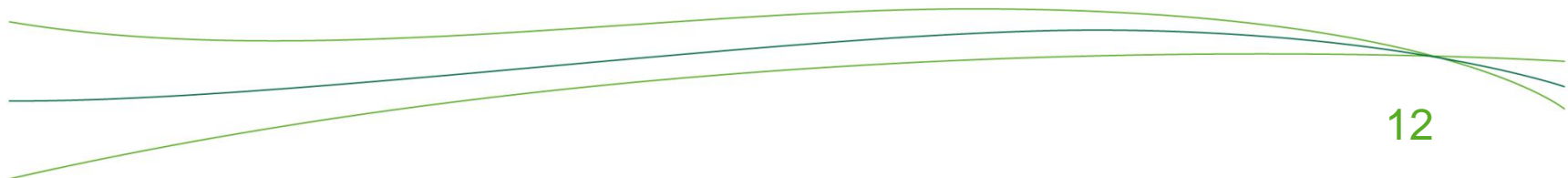
€ 90,59 x 1,06 = € 96,03

OVS: Remgeld patiënt

RIZIV	2010			
Categorie	Aktief		WIGW	
	Remgeld	Plafond	Remgeld	Plafond
A	0	-	0	-
B	25%	10,80	15%	7,20
B – grote verpakking > 60st.	25%	13,50	15%	8,90
C	50%	13,50	50%	8,90
Cs	60%	-	60%	-
Cx	80%	-	80%	-

NVS: Remgeld patiënt

- Remgelden veranderen niet tenzij voor generieken.
- Huidige berekening in functie van PP wordt vertaald naar berekening in functie van terugbetalingsbasis Af-fabriek.



NVS: Remgeld patiënt

- Berekening remgeld

	B WIGW	B AKT	C	Cs	Cx
	Bedrag (€) + % van Af Fab TB	Bedrag (€) + % van Af Fab TB	Bedrag (€) + % van Af Fab TB	Bedrag (€) + % van Af Fab TB	Bedrag (€) + % van Af Fab TB
< € 14,38	26,52	44,20	88,39	106,07	141,43
≥ € 14,38	1,5 16	2,5 27	5 54	6 65	8 86

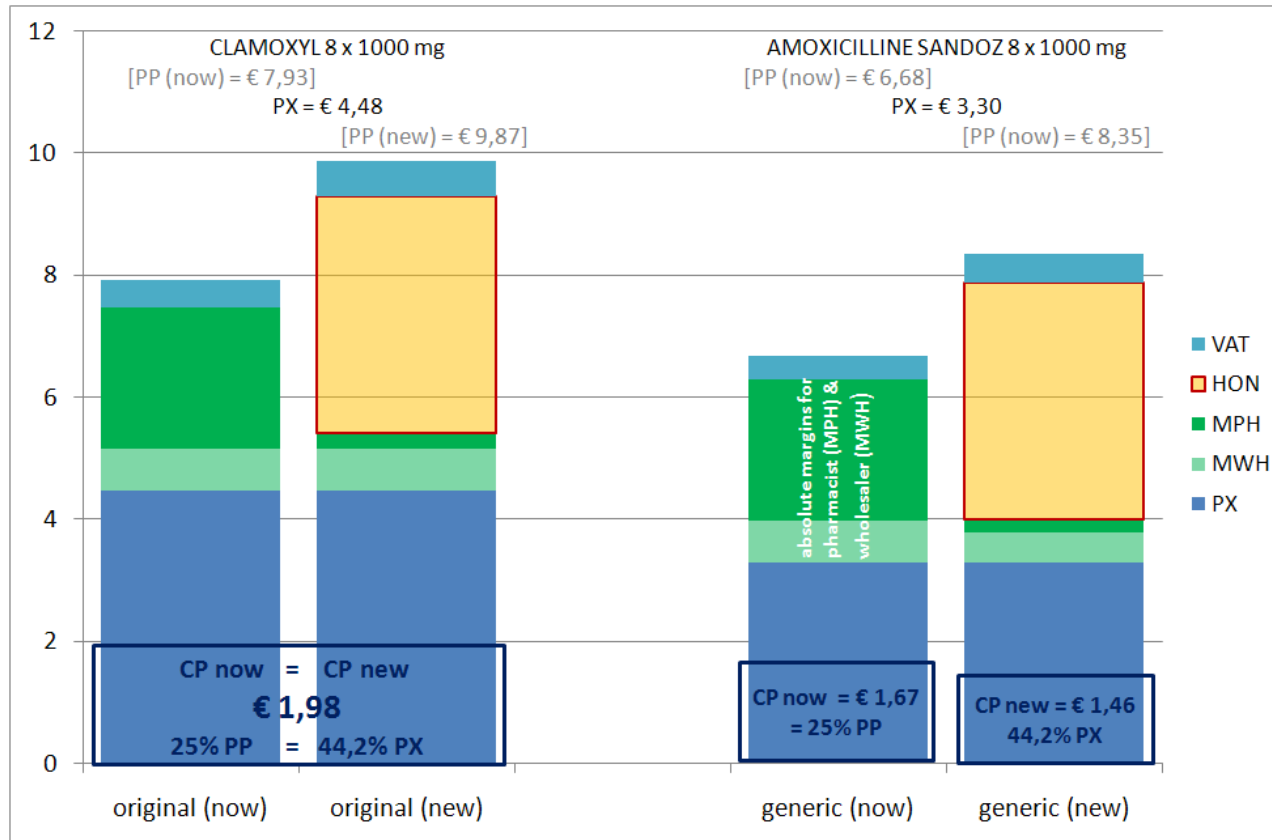
Voor terugbetalingsbasis af-fabriek < € 14,38: Remgeld: % van Af Fab TB

Voor terugbetalingsbasis af-fabriek ≥ € 14,38: Remgeld: vast bedrag + % van Af Fab TB

De huidige plafonds blijven bewaard.

RIZIV Categorie	2010	
	AKT	WIGW
B	10,80	7,20
B (grote verpakking)	13,50	8,90
C	13,50	8,90

Nieuwe prijsstructuur en remgeldberekening: vergelijking van een origineel geneesmiddel met één van zijn generieken



VAT: BTW – HON: basishonorarium « afleveringshonorarium » – MPH : economische marge apotheker « margin pharmacist » – MWH : marge van de groothandelaar verdeler « margin wholesaler » – CP : remgeld « cost patient » – PX : prijs af fabriek – PP : publiek prijs.

NVS: Specifieke Honoraria

- Maken geen deel uit van de PP
- Worden ten laste genomen door de verplichte verzekering
- Drie specifieke honoraria zijn voorzien:
 - Aflevering van product voorgeschreven op stofnaam (VOS)
 - Aflevering van specialiteit uit hoofdstuk IV (attest)
 - Eerste uitgifte begeleiding

NVS: Specifieke Honoraria

Honorarium VOS

- Waarde
 - Gekoppeld aan letter P: € 1,19 (€ 1,26 incl. BTW)
- Voorwaarden
 - Arts schrijft voor onder algemene benaming zonder verwijzing naar merknaam of bedrijfsnaam (INN, DCI)
 - Product moet opgenomen zijn in de referentiet terugbetaling

NVS: Specifieke Honoraria

Honorarium VOS

- Voorbeelden

R/ Acetylcysteïne	600 mg 30 compr.	-> VOS-honorarium
R/ Fenprocoumon	3mg 25 compr.	-> VOS-honorarium

In beide gevallen moet toch « geflagd » worden, slechts in het eerste geval recht op extra honorarium!

NVS: Specifieke Honoraria

Honorarium hoofdstuk IV

- Waarde
 - Gekoppeld aan letter P: € 1,19 (€ 1,26 incl. BTW)
- Voorwaarden
 - Producten moeten opgenomen zijn in hoofdstuk IV
 - Attestvormen: ? (nummer over te nemen)
 - A (aan te hechten)
 - E (nummer over te nemen en aan te hechten bij laatste verpakking)
 - V (vermelding arts)
 - Één honorarium per verpakking

NVS: Specifieke Honoraria

Honorarium hoofdstuk IV

- Voorbeelden

R/ Nolvadex D 20 mg
56 compr.
+ attest type E
-> + honorarium hoofdstuk IV

R/ Elidel 30 g
crème
« derdebetalersregeling van toepassing »
-> + honorarium hoofdstuk IV

NVS: Specifieke Honoraria

Eerste uitgifte begeleiding

Wat is een eerste aflevering?

- Aflevering van een vergoedbare specialiteit
 - a) Voor zover die spec. of een andere spec. met dezelfde werkzame stof, sterkte en toedieningsvorm niet eerder werd afgeleverd
 - b) Voor zover die spec. of en andere spec. met dezelfde werkzame stof, sterkte en toedieningsvorm 6 maanden of langer geleden laatst werd afgeleverd.

NVS: Specifieke Honoraria

Eerste uitgifte begeleiding

- Wordt toegekend aan apothekers, die bewijzen dat systematisch gestandaardiseerde informatie wordt versterkt bij een eerste aflevering

- Beschikken over een toepassingssoftwarepakket
- Flaggen

NVS: Specifieke Honoraria

Eerste uitgifte begeleiding

- Eerste jaar forfaitair bedrag van €530 (incl. BTW) voor elke apotheker die over software beschikt om aan begeleiding eerste uitgifte te doen.
- Ondanks forfaitair bedrag is het de bedoeling de eerste uitgifte te registreren (informatie verzamelen om tot een honorarium per prestatie te komen)

NVS: Specifieke Honoraria

Eerste uitgifte begeleiding

- Eerste jaar: 5 therapeutische klassen
 - Inhalatie corticoiden (informatie goed gebruik)
 - NSAIDs (correct gebruik, vooral indien langdurig)
 - Orale antidiabetica (opvolgen dosis naargelang evolutie patiënt)
 - Antibiotica (respect voor dosis en behandelingsduur)
 - Antistollingsmiddelen (permanente controle van de dosistoxiciteit)

NVS: Specifieke Honoraria

Honorarium VOS
Honorarium hoofdstuk IV
Flag eerste uitgifte

- Kunnen gecombineerd worden voor één enkel récipé

NVS: Specifieke organismen

- Enkel voor de produkten terugbetaalbaar voor het RIZIV
- NMBS
DOSZ
Federale politie => Toepassing basishonorarium
Militaire Dienst + specifieke honoraria VOS
Zeemanskas Hoofdstuk IV
 + Flag eerste uitgifte
- NIOO: toepassing basishonorarium
 + specifiek honorarium VOS
 + Flag eerste uitgifte

NVS: Specifieke organismen

Berekening Remgeld NMBS

	Categorie	B	B	C	C	Cs	Cs	Cx	Cx
Af Fab TB		WIGW	ACT	WIGW	ACT	WIGW	ACT	WIGW	ACT
< € 14,38	%	19,50	28,20	26,50	35,40	35,40	44,20	53,00	61,90
≥ € 14,38	Kost (€) +	1,10	1,60	3,25	2,00	2,00	2,50	3,25	5,00
	%	11,80	17,10		21,40	21,40	26,80		

Maxima van de remgelden blijven ongewijzigd.

NVS: Specifieke organismen

OCMW

- Mutualisten: specifieke honoraria VOS/Hoofdstuk IV mogen aangerekend, indien van toepassing. (ten laste van het RIZIV)
- Niet-mutualisten: enkel het specifiek honorarium VOS mag aangerekend, indien van toepassing.

Duidelijk vermelden op afschrift!

NVS: contante betaling (bijlage 30)

Enkel het specifiek honorarium VOS mag aangerekend, indien van toepassing

CONTANTE BETALING (1) VAN DE VERGOEDBARE FARMACEUTISCHE VERSTREKKINGEN <i>Eleefignet V.I.</i>
Voorgeschreven door:

Tarifiering per recept	CNK-code en benaming productformule magistrale bereiding
6,60	0242917 – INN 1 x Ringer lactaat 1 zak 500 ml oplossing voor intraveneuze infusie
1,27	1 x Specifiek honorarium INN bij 0242917
13,59	0287532 1 x Naprosyne enteric coated 30 maagsapresistente tabletten 500 mg
115,80	1481563 5 x Creon caps 100x150mg
	Ontvangen het totale bedrag van 137,26 Datum van het afschrift Uitvoeringsdatum van het voorschrift Voor eensluidend afschrift.

(1) Contante betaling om de volgende red(en):

SIS-kaart niet voorgelegd/niet in orde.
 Machtiging niet voorgelegd/ontbreekt.

NVS: kasticket

Apotheek XXXXX
Apotheker nnnnnnnnnn
Adres

Voorschrift n° yyyyyy
1 DIOVANE 160 comp pell 98 x 160
te betalen 13.50
publiekprijs 94.28
tussenkost (*) attest 1.26

Voorschrift n° zzzzzz
1 PRAVASTATINE SANDOZ 98 x 20 mg
te betalen 8.65
publiekprijs 35.82
tussenkost (*) VOS 1.26

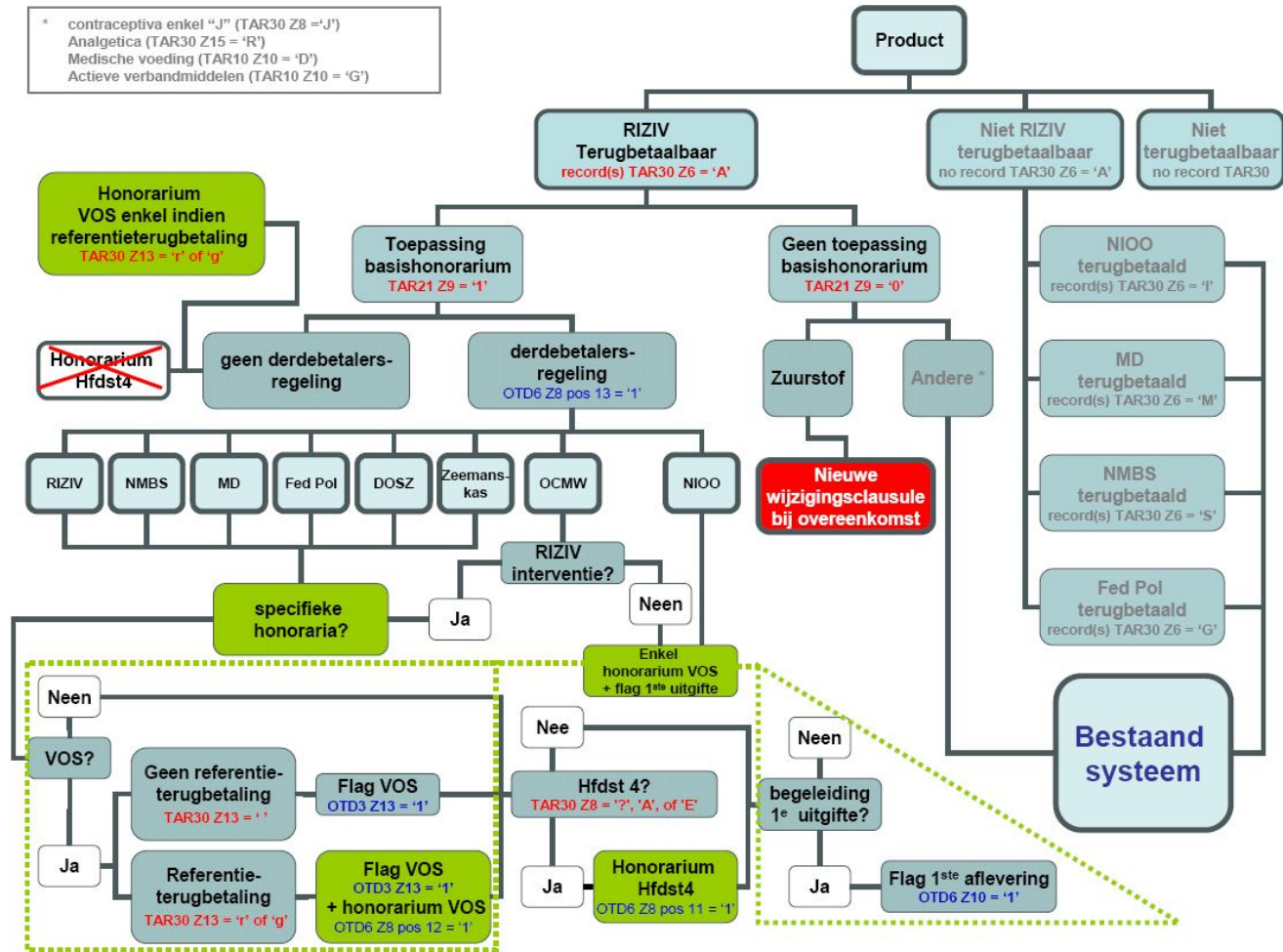
Totaal te betalen door de patiënt	22.15
Tussenkost ziekteverzekering	110.47
Totaal bedrag	132.62

Bedankt voor uw bezoek

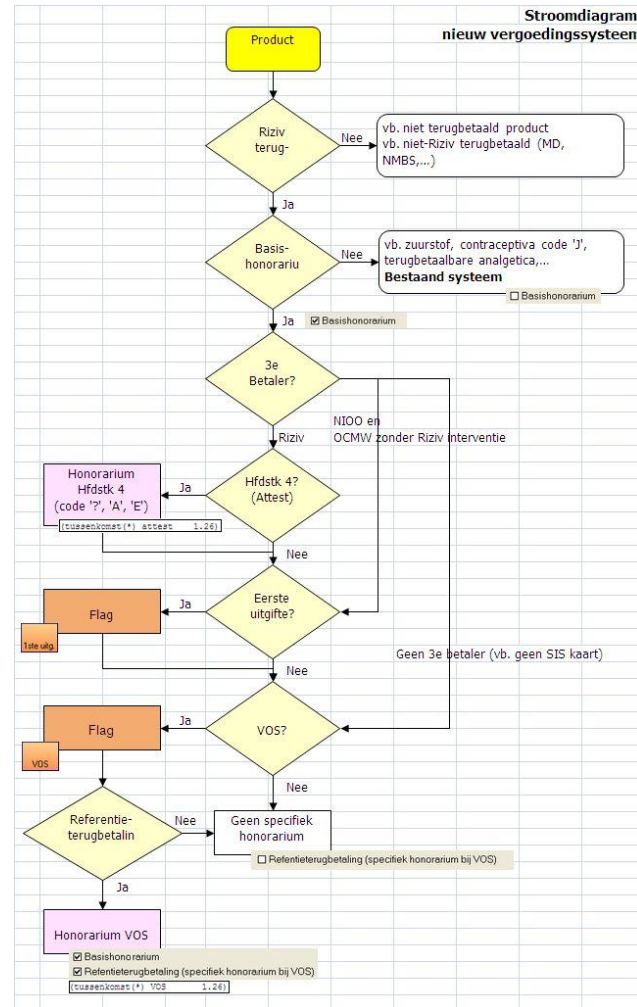
(*) De ziekteverzekering voorziet een extra tussenkost voor sommige prestaties:
De aflevering van een geneesmiddel waarvan de terugbetaling onderworpen is aan voorwaarden (attest)
De aflevering van een geneesmiddel bij VOS (voorschrift op stofnaam)

NVS: algemeen schema

* contraceptiva enkel "J" (TAR30 Z8 = 'J')
 Analgetica (TAR30 Z15 = 'R')
 Medische voeding (TAR10 Z10 = 'D')
 Actieve verbandmiddelen (TAR10 Z10 = 'G')



NVS: vereenvoudigd schema



Terugbetaling meerdere verpakkingen per récipé (KB 20/11/2009)

- In voege vanaf 08/02/2010
- Voorwaarden
 - Producten voorgeschreven op stofnaam, posologie en behandelingsduur vermeld en beperkt tot 3 maanden
 - Specialiteiten aangeduid met letter V, posologie en behandelingsduur duidelijk vermeld en beperkt tot 120 dagen (bv. anti-epileptica, ADHD,... chronische behandelingen)

Terugbetaling meerdere verpakkingen per récipé

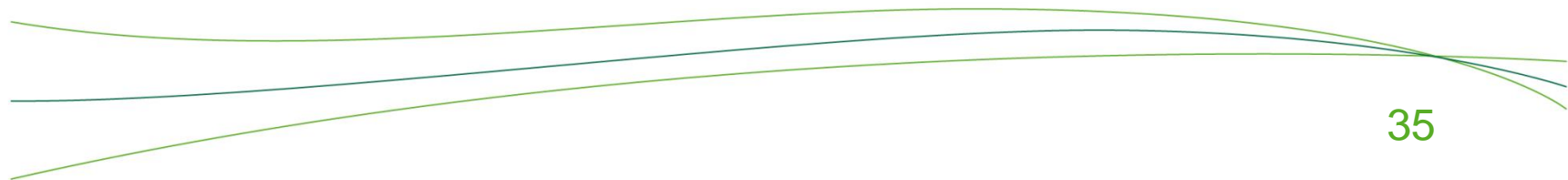
- Aflevering
 - Kleinste aantal verpakkingen, de goedkoopste combinatie voor de patiënt, therapieduur niet overschrijden
 - Een deel afleveren, een deel uitstellen mag niet. « Alles of niets » blijft van toepassing.
- NVS
 - Indien van toepassing
 - 1 specifiek honorarium VOS per récipé
 - 1 specifiek honorarium Hoofdstuk IV per verpakking

Terugbetaling meerdere verpakkingen per récipé

- Max. 3 000 eenheden Insuline (groep A-11) per voorschrift
Actrapid, Apidra, Humalog, Humalog Mix, Humuline, Insulatard,
Mixtard, Novomix, Novorapid, Velosuline
- Geldt niet voor Insuline uit groep A-69
Lantus, Levemir

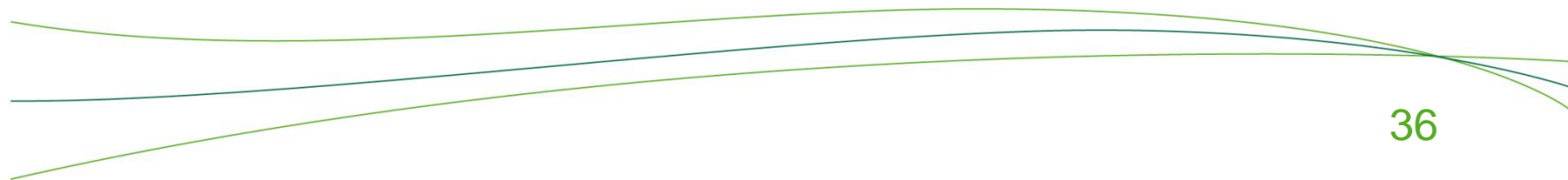
Extra besparingen vanaf 01/04/2010

- Prijsdalingen oude geneesmiddelen:
 - 15% > 12 jaar terugbetaald
 - 17% > 17 jaar terugbetaald
- Referentiet terugbetaling
 - Verlaging terugbetalingsbasis:
 - 30% bij de start
 - 32,8% na 2 jaar
 - 35,2% na 4 jaar



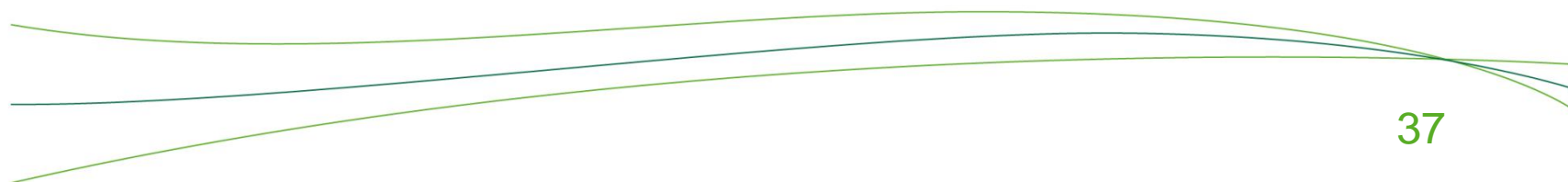
Extra besparingen vanaf 01/04/2010

- Referentieteerugbetaling
 - Combinatie met “oude” geneesmiddelen
 - Referentieteerugbetaling automatisch ook voor ethers, esters, isomeren en hybriden (uitzondering op aanvraag)
 - Het verschil tussen PP en TB mag niet groter meer zijn dan 25% met een maximum van € 10,80 -> anders schrapping van terugbetaling



Extra besparingen vanaf 01/04/2010

- Maak een tarifieringbestand aan op 31/03/2010 en stuur het door



- Afkortingen:
- PX= Prijs af-fabriek (ex-usine)
- Af-Fab TB = terugbetalingsbasis af-fabriek
- PP= prijs publiek
- CP= remgeld
- MG of MWH= marge groothandel
- EM of MPH = economische marge apotheker
- DCI= Dénomination Commune Internationale
- INN= International Non- proprietary Name