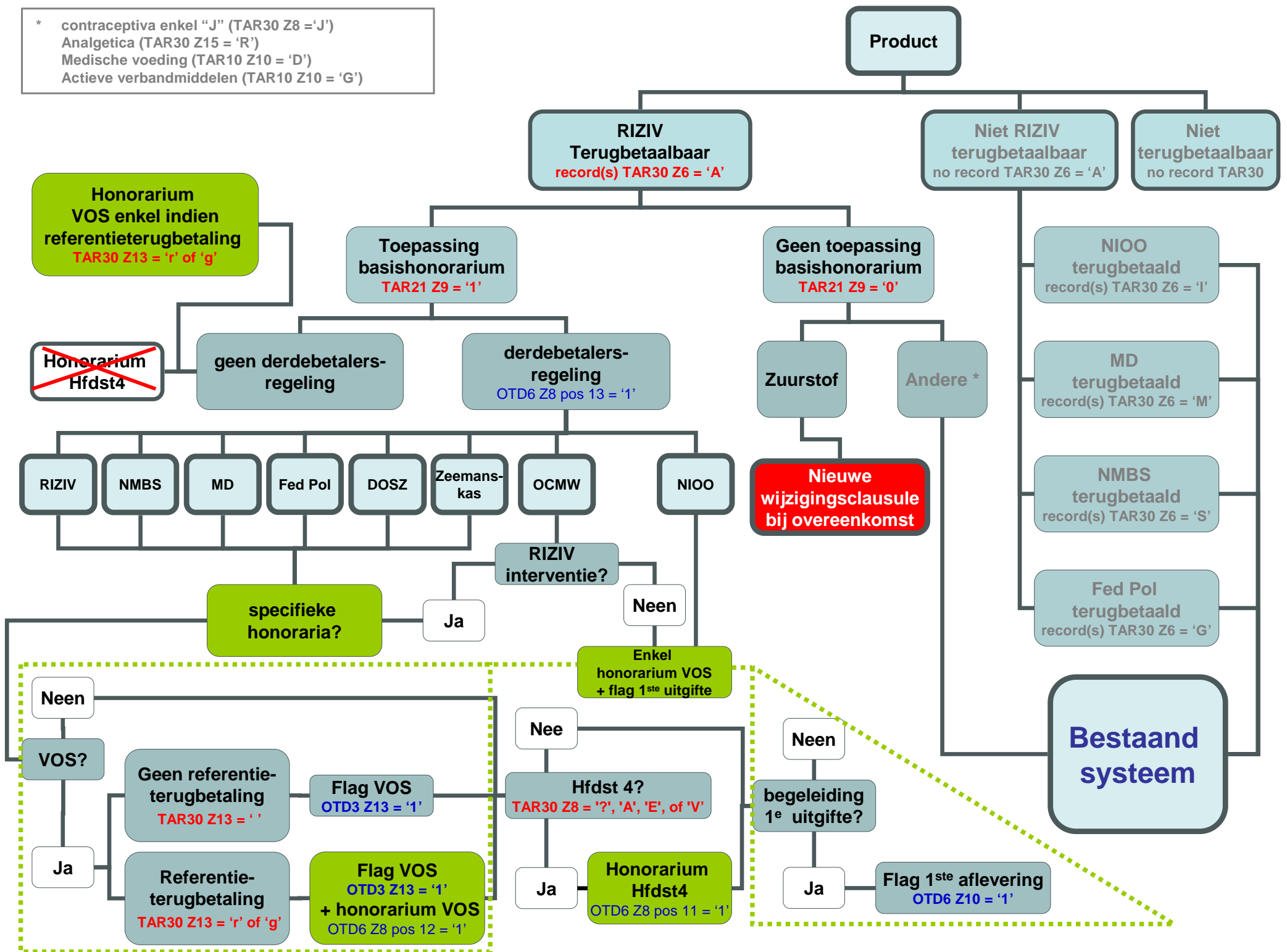
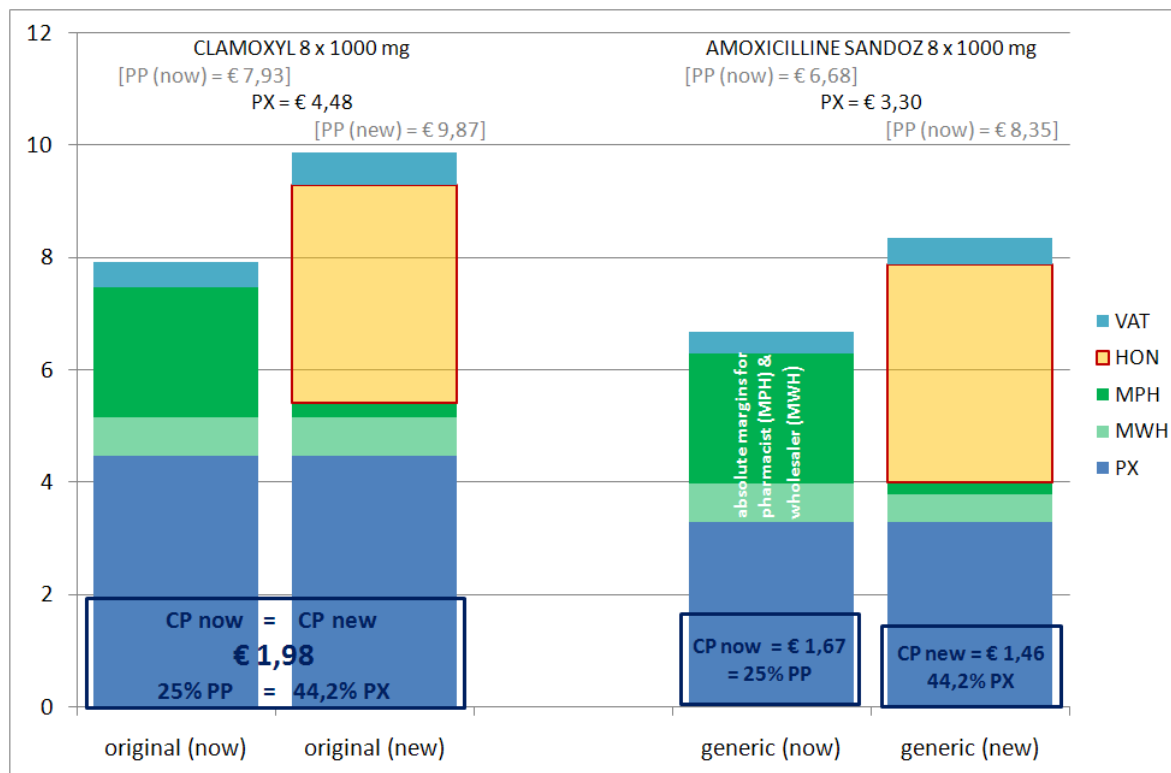


\* contraceptiva enkel "J" (TAR30 Z8 = 'J')  
 Analgetica (TAR30 Z15 = 'R')  
 Medische voeding (TAR10 Z10 = 'D')  
 Actieve verbandmiddelen (TAR10 Z10 = 'G')



## Nieuwe prijsstructuur en remgeldberekening : vergelijking van een origineel geneesmiddel met een van zijn generieken



VAT : BTW – HON : basishonorarium « afleveringshonorarium » – MPH : economische marge apotheker « margin pharmacist » – MWH : marge van de groothandelaar verdeler « margin wholesaler » – CP : remgeld « cost patient » – PX : prijs af fabriek – PP : publiekprijs.